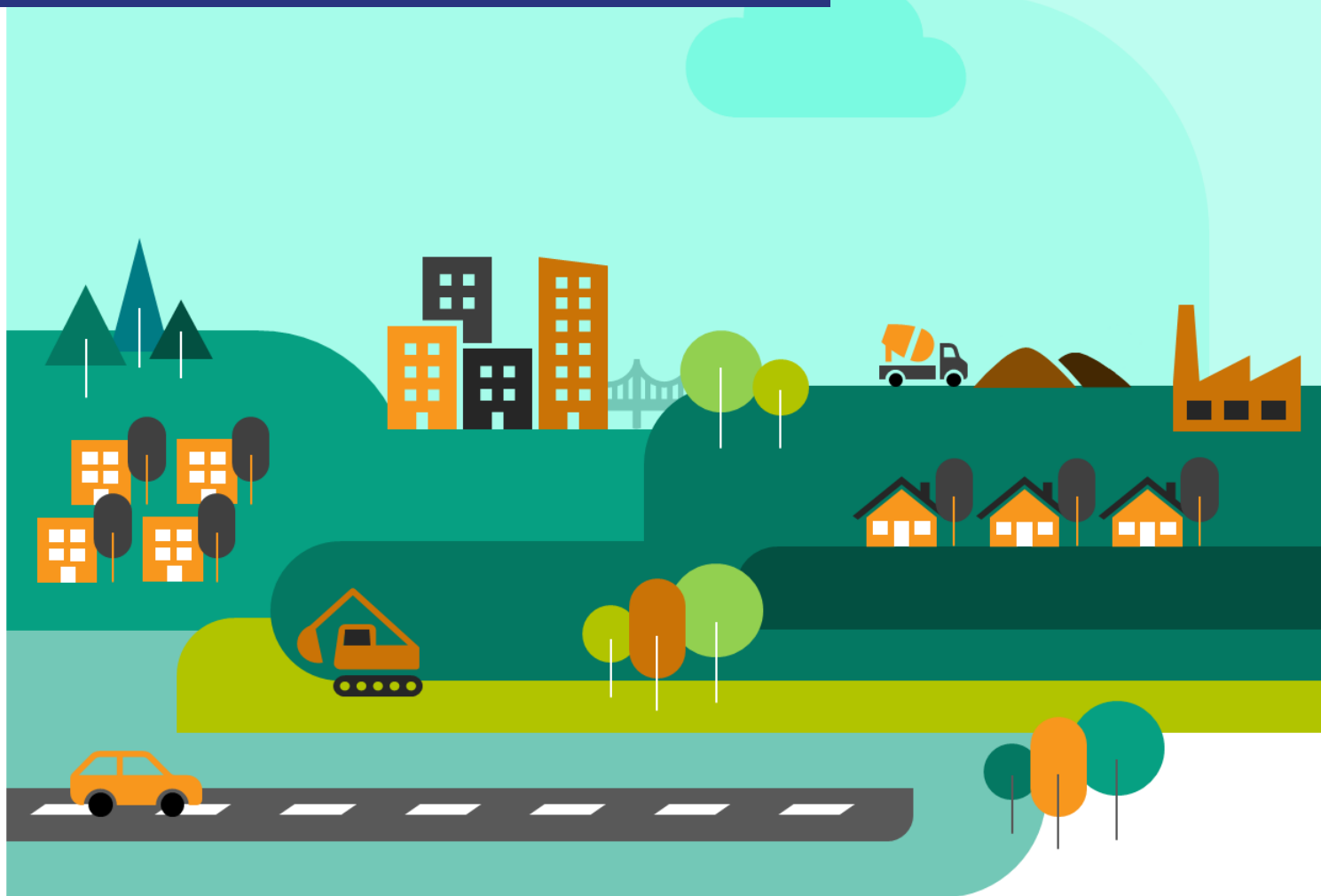


GRAND EST

L'ESSENTIEL DE LA CONJONCTURE FILIÈRE CONSTRUCTION



Dans le cadre du suivi de conjoncture sur les conséquences de la Crise actuelle, la CERC Grand Est poursuit via une **deuxième vague** d'enquêtes Flash le recueil des difficultés rencontrées par les entreprises de Bâtiment et Travaux Publics de la région.

Les résultats et analyses de la 1^{ère} vague de mai sont disponibles et téléchargeables sur le lien ci-après : [Note de conjoncture Flash#1](#)

JUILLET 2022

5C

CENTRE DE CONTRÔLE
DE LA CONSTRUCTION
EN CAS DE CRISE

Pour relayer cette enquête et assurer un état le plus représentatif de notre situation locale, vous trouverez ci-après un lien de diffusion : [Accédez à l'enquête](#) - **A compléter jusqu'au 8 juillet**



GRAND EST
CERC
— FILIÈRE CONSTRUCTION —
Mesurer. Anticiper.

CERC GRAND EST

03 87 62 81 45 | 06 51 85 12 59 | contact.cerc@i-carre.net



@CERCGE |



CERC Grand Est | www.cerc-grandest.net

DERNIÈRES TENDANCES RÉGIONALES

	Grand Est		France	
Bâtiment résidentiel - construction neuve				
Logements mis en chantier	+7,5% ▲	26 200 lgts	+0,5% =	388 300 lgts
<small>Situation à fin mai 2022 Cumul 12 mois (évol 1 an), en date réelle estimée (DRE) Source: SDES, Sit@del2</small>				
Logements autorisés	+28,1% ▲	37 900 lgts	+16,4% ▲	502 800 lgts
<small>Situation à fin mai 2022 Cumul 12 mois (évol 1 an), en date réelle estimée (DRE) Source: SDES, Sit@del2</small>				
Bâtiment résidentiel - commercialisation				
Réservations de logements par les particuliers (indiv. + coll.)	-11,0% ▼	2 022 lgts	-8,5% ▼	29 364 lgts
<small>Au 1^{er} trimestre 2022 (évol 1 an) Source: SDES, ECLN</small>				
Encours de logements (indiv + coll.)	-12,2% ▼	5 687 lgts	-3,3% ▼	90 380 lgts
<small>A la fin du 1^{er} trimestre 2022 (évol 1 an) Source: SDES, ECLN</small>				
Prix des logements collectifs	+3,5% ▲	3 649 €/m²	+3,7% ▲	4 523 €/m²
<small>Au 1^{er} trimestre 2022 (évol 1 an) Source: SDES, ECLN</small>				
Bâtiment résidentiel - Prêts à taux zéro				
Travaux liés à l'éco-PTZ	+56,1% ▲	153,88 M€	+51,1% ▲	1 006,88 M€
<small>De janvier à la fin du 4^{ème} trimestre 2021 (évol 1 an), en M€ Source: SGFGAS</small>				
Bâtiment non résidentiel - construction neuve				
Surface de locaux mis en chantier	+3,5% ▲	2 094 mill. m²	+8,3% ▲	27 206 mill. m²
<small>Situation à fin mai 2022 Cumul 12 mois (évol 1 an), en milliers de m², en date de prise en compte (DPC) Source: Sit@del2</small>				
Surface de locaux autorisés	+42,5% ▲	3 976 mill. m²	+9,7% ▲	39 588 mill. m²
<small>Situation à fin mai 2022 Cumul 12 mois (évol 1 an), en milliers de m², en date de prise en compte (DPC) Source: Sit@del2</small>				
Travaux publics *				
Activité récente*	5 ▼			-14 ▼
<small>Au 1^{er} trimestre 2022 (évol 1 trimestre, solde d'opinion) Source: FNTP, INSEE</small>				
Prévisions d'activité*	36 ▲			1 ▲
<small>Pour le 2^{ème} trimestre 2022 Source: FNTP, INSEE</small>				
Carnets de commandes*	+0,1 mois ▲	4,5 mois	0,0 mois =	6,3 mois
<small>Au 1^{er} trimestre 2022 (évol 1 an), moyenne des 4 derniers trimestres en nombre de mois Source: FNTP, INSEE</small>				
<small>* Note importante : les résultats prévisionnels font état d'une situation qui précède le début du conflit Russo-Ukrainien</small>				
Matériaux				
Production BPE	-6,2% ▼	906 680 m3	-2,0% ▼	13 442 882 m3
<small>Production de BPE entre janv. et avr. 2022 (évol 1 an), en m3 Source: UNICEM</small>				
Production Granulats	+8,3% ▲	11 095 kt	-1,2% ▼	107 189 kt
<small>Production de Granulats entre janv. et avr. 2022 (évol 1 an), en milliers de tonnes Source: UNICEM</small>				
Appareil de production				
Emplois salariés dans la construction	+2,3% ▲	114 241 sal.	+2,5% ▲	1 538 406 sal.
<small>A la fin du 4^{ème} trimestre 2021 (évol 1 an) Source: ACOSS-URSSAF</small>				
Intérimaires Construction	-1,0% ▼	9 090 ETP	+1,4% ▲	141 561 ETP
<small>Moyenne 3 mois à fin Mars 2022 (évol 1 an) Source: DARES</small>				
Demandeurs d'emplois Bâtiment et Travaux Publics (cat. A)	-12,4% ▼	20 229 DEFM	-11,2% ▼	239 571 DEFM
<small>Au 1^{er} trimestre 2022 (évol 1 an) Source: PôleEmploi, DARES</small>				

Avec le concours des Membres de la CERC

Avec le concours des Membres du GIE Réseau des CERC

*Indicateurs régionaux correspondant respectivement aux régions Alsace, Champagne-Ardenne et Lorraine

